

LTP50

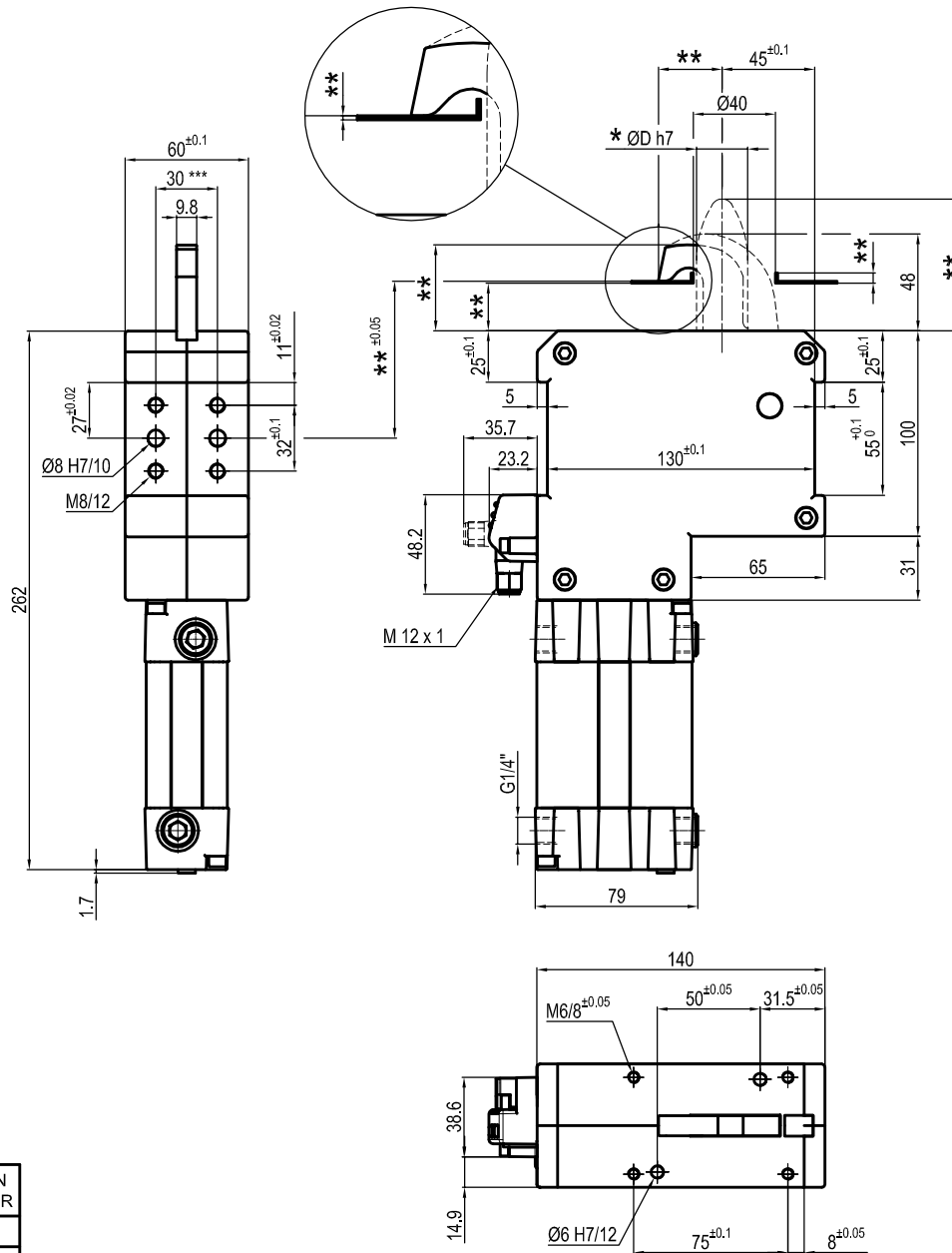
Unità di centraggio fori e bloccaggio con gancio a scomparsa



L	T	P	5	0	T	U	2	0	0	0	0	0
1	2	3	4	5	6	7	8					

1 Serie LT = Unità di centraggio e bloccaggio fori con gancio a scomparsa	2 Versione P = Pneumatica	3 Taglia 50 = Ø 50 mm
4 Modello T = Con gancio a scomparsa	5 Sensore di posizione U = Sensore elettronico con connettore M12 orientabile N = Senza sensore (con piastra di chiusura)	6 Diametro perno 1 <= Ø 19 mm 2 = Ø 20 mm 3 = Ø 25 mm 4 = Ø 30 mm 5 = Ø 35 mm 6 = Ø 40 mm
7 Presenza perno di centraggio 0 = Perno di centraggio non incluso 1 = Perno di centraggio incluso	8 Numerazione progressiva Numerazione progressiva per prodotto speciale a cura dell'UfficioCommerciale	

UNIVERSAL Pneumatic pin clamp with vanishing hook



*	ØD = PIN DIAMETER
1	≤ 19
2	20
3	25
4	30
5	35
6	40

******: Missing dimension to be defined according to customer specifications

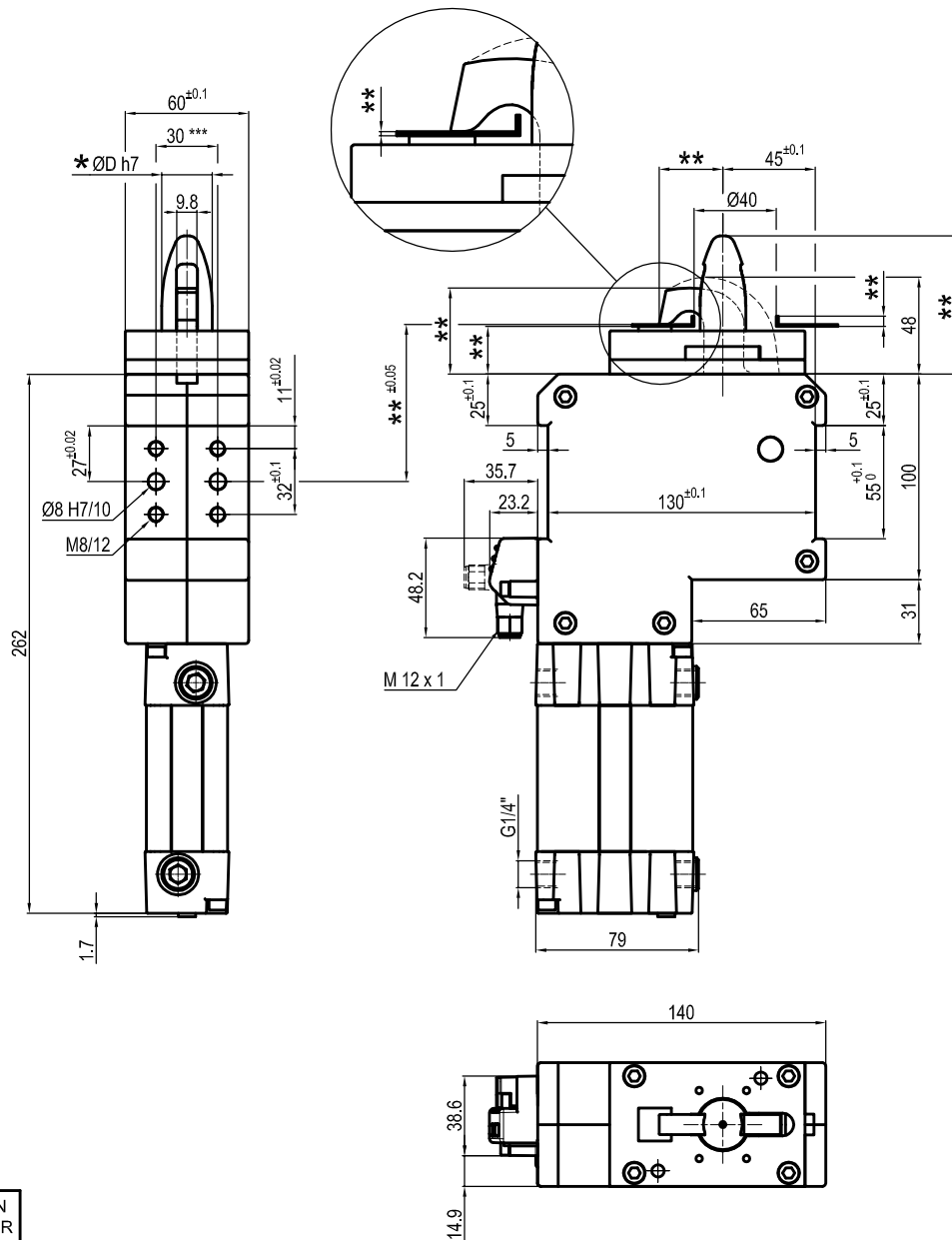
Bore Ø	Clamping force	Weight
50 mm	350 Kg	2.8 Kg

Min./Max. operating pressure: **0,4 / 0,6 MPa**
 Operating temperature: **5° + 45° C**
 Electronic sensor with M12 swivel connector that can be orientated at 0° or 90°
 Supply voltage: 10+30 Vdc
 IP code: **IP 54**
 Pneumatic ports on both sides

*** : TOLERANCE BETWEEN DOWEL HOLES ± 0.02, TO SCREW HOLES ± 0.1

Subject to technical modification without notice.

UNIVERSAL Pneumatic pin clamp with vanishing hook



*	ØD = PIN DIAMETER
1	≤ 19
2	20
3	25
4	30
5	35
6	40

** : Missing dimension to be defined according to customer specifications

Bore Ø	Clamping force	Weight
50 mm	350 Kg	3.2 Kg

Min./Max. operating pressure: **0,4 / 0,6 MPa**
 Operating temperature: **5° + 45° C**
 Electronic sensor with M12 swivel connector that can be orientated at 0° or 90°
 Supply voltage: 10÷30 Vdc
 IP code: **IP 54**
 Pneumatic ports on both sides

*** : TOLERANCE BETWEEN DOWEL HOLES ± 0.02, TO SCREW HOLES ± 0.1

Subject to technical modification without notice.