

# LSPL60

Unità di bloccaggio e centraggio fori pneumatica, sensore remotato per applicazioni con raggio laser



L	S	P	L	6	0	J	U	3	0	0	0	0	0
1	2	3	4	5	6	7	8						

<b>1 Serie</b>	<b>2 Versione</b>	<b>3 Taglia</b>
----------------	-------------------	-----------------

**LS** = Unità di centraggio fori e bloccaggio

**PL** = Pneumatica, sensore remotato per applicazioni con raggio laser

**60** = Ø 50 mm

<b>4 Modello</b>	<b>5 Sensore di posizione</b>	<b>6 Diametro perno</b>
------------------	-------------------------------	-------------------------

**J** = Con compensazione

**N** = Senza sensore (con piastra di chiusura)

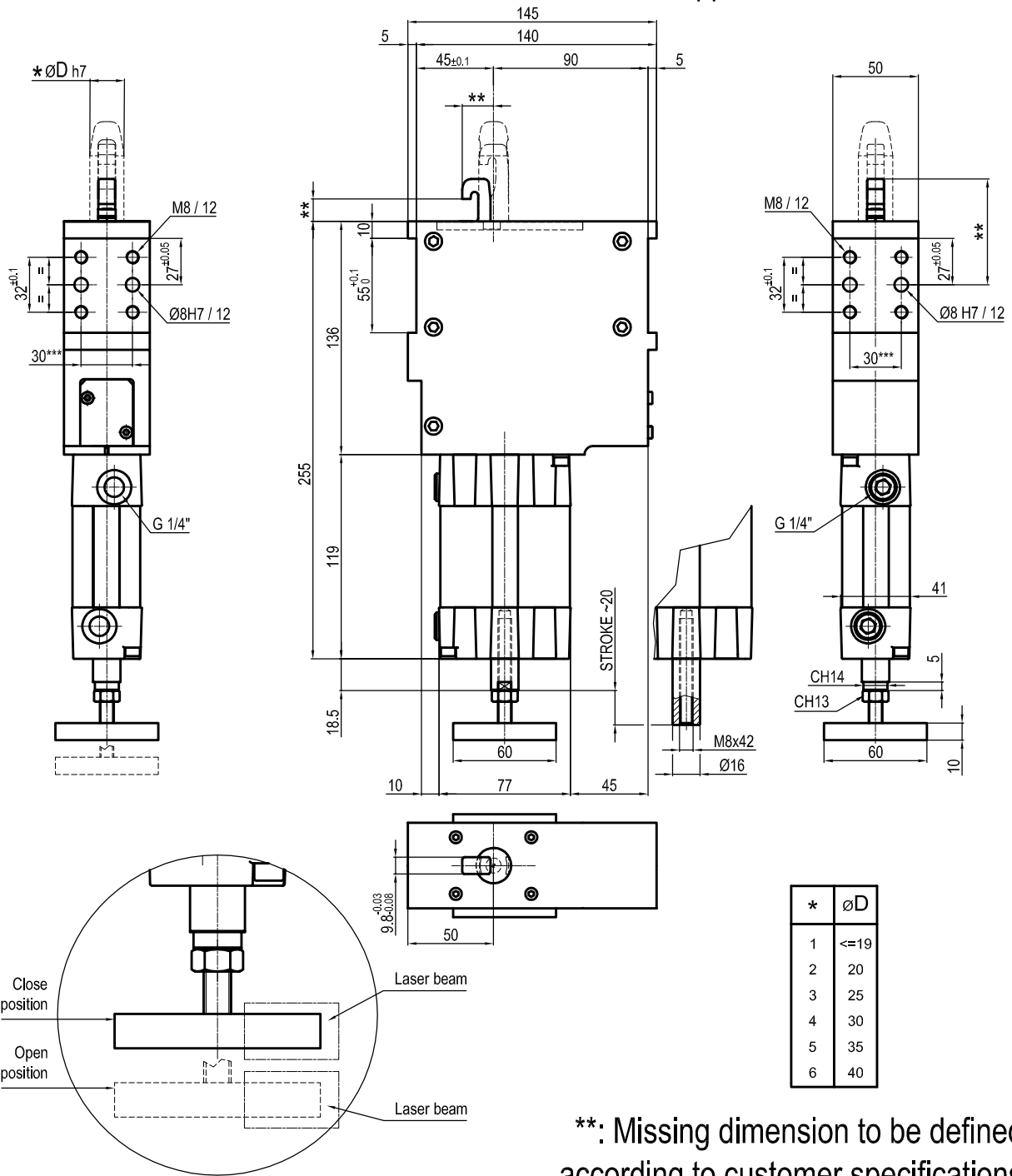
**1** ≤ Ø 19 mm  
**2** = Ø 20 mm  
**3** = Ø 25 mm  
**4** = Ø 30 mm  
**5** = Ø 35 mm  
**6** = Ø 40 mm

<b>7 Presenza perno di centraggio</b>	<b>8 Numerazione progressiva</b>
---------------------------------------	----------------------------------

**0** = Perno di centraggio non incluso  
**1** = Perno di centraggio incluso

Numerazione progressiva per prodotto speciale a cura dell'Ufficio Commerciale

## UNIVERSAL Pneumatic pin clamp for application with Laser Beam



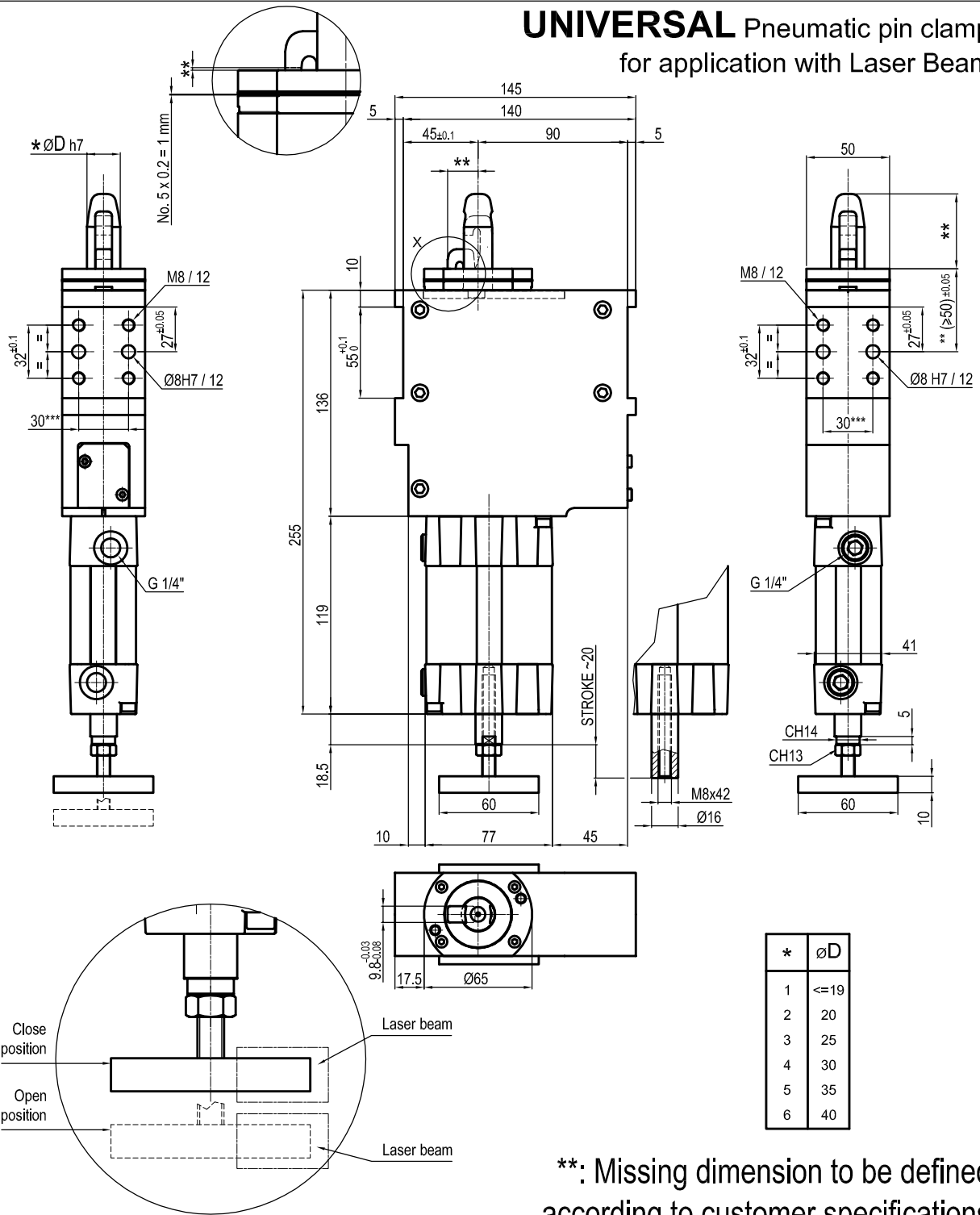
Bore $\text{Ø}$	Clamping force	Weight (hook and pin not included)
50 mm	3500 N	3.2 Kg

Min./Max. operating pressure: **0,4 / 0,6 MPa**  
 Operating temperature: **5° + 45° C**  
 IP code: **IP 54**  
 Pneumatic ports on both sides

\*\*\* : TOLERANCE BETWEEN DOWEL HOLES  $\pm 0.02$ , TO SCREW HOLES  $\pm 0.1$

Subject to technical modification without notice.

## UNIVERSAL Pneumatic pin clamp for application with Laser Beam



Bore $\varnothing$	Clamping force	Weight (hook and pin not included)
50 mm	3500 N	3.2 Kg

Min./Max. operating pressure: **0,4 / 0,6 MPa**  
 Operating temperature: **5° + 45° C**  
 IP code: **IP 54**  
 Pneumatic ports on both sides

\*\*\* : TOLERANCE BETWEEN DOWEL HOLES  $\pm 0.02$ , TO SCREW HOLES  $\pm 0.1$

Subject to technical modification without notice.